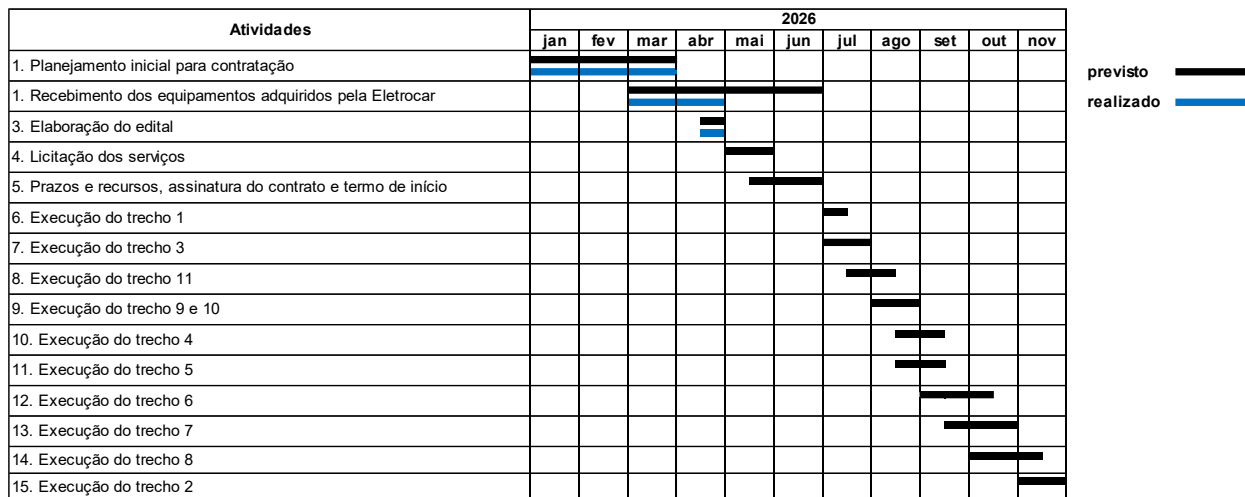


## Cronograma Físico

Obra: Construção dos Alimentadores Chapada 13,8 kV



## CRONOGRAMA FÍSICO - FINANCEIRO

Obra: Alimentadores Chapada

MEDIÇÕES		Julho	Agosto	Setembro	Outubro	Novembro
Faturamento Serviços	R\$	-	-	-	-	-
	%	18,40%	17,90%	25,80%	25,00%	12,90%
Execução do Trecho 1	6,9%	6,9%				
Execução do Trecho 3	8,0%	8,0%				
Execução do Trecho 11	6,5%	3,5%	3,0%			
Execução do Trecho 9 e 10	7,9%		7,9%			
Execução do Trecho 4	8,3%		3,2%	5,1%		
Execução do Trecho 5	9,8%		3,8%	6,0%		
Execução do Trecho 6	14,0%			9,8%	4,2%	
Execução do Trecho 7	15,9%			4,9%	11,0%	
Execução do Trecho 8	14,4%				9,8%	4,6%
Execução do Trecho 2	8,3%					8,3%
<b>TOTAL ACUMULADO</b>	<b>Valor</b>	<b>18,40%</b>	<b>36,30%</b>	<b>62,10%</b>	<b>87,10%</b>	<b>100,00%</b>
	<b>%</b>					